



## LES CHENILLES PROCESSIONNAIRES

Attention DANGER pour vos animaux !

Les chenilles processionnaires sont un **véritable danger pour nos animaux**. Un seul contact avec leur peau ou leurs muqueuses déclenche de très fortes réactions d'irritations.

Surveillez-bien vos chiens et chats et, en cas d'attaque, ne traînez pas : appelez d'urgence votre vétérinaire !

### Quels sont les risques ?

Les poils urticants des chenilles processionnaires sont extrêmement venimeux ! Les animaux, curieux de voir ces petites bêtes les unes derrière les autres, s'approchent et les touchent par envie de jouer.

Le contact avec leur peau (pattes, corps, museau) et leurs muqueuses (babines, langue, yeux) est très violent : **brûlures, rougeurs, oedème et douleur** affectent votre compagnon !

Dans certains cas, le choc allergique est tel que les tissus peuvent nécroser.

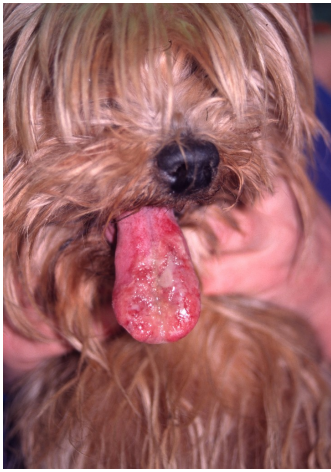


Toute l'équipe de la clinique vétérinaire Saint-Brévin des Acacias est heureuse de vous accueillir.



Likez notre page





Écrivez-nous !

## HORAIRES

Du lundi au vendredi :

8h30 à 19h00

Le samedi : 8h30 à 17h00

Service d'urgence 24h/24 sur

appel téléphonique

## COORDONNÉES

Tél. 02 28 53 93 05

Route de la Gendarmerie  
44250 Saint-Brevin-les-Pins

## Mon animal a été touché, que faire ?

Si votre animal a été en contact avec des chenilles processionnaires ne traînez surtout pas : **appelez en urgence la clinique au 02.28.53.93.05** ! Ne vous lancez pas dans un nettoyage par vous-même : vous risqueriez de vous blesser et d'empirer la situation.

Les vétérinaires procèdent à un nettoyage approprié de la zone et donneront les traitements nécessaires à votre animal.

### RECONNAÎTRE UNE CHENILLE PROCESSIONNAIRE

La principale caractéristique des chenilles processionnaires réside dans leur mode de déplacement, en file indienne, mais on les reconnaît aussi à leurs poils et leur couleur brune-noirâtre. Leurs nids sont de gros cocons de soie blanche positionnés assez haut dans les arbres.

On les rencontre particulièrement dans le bassin méditerranéen et de plus en plus sur la côte Atlantique. Elles peuvent commencer à sortir à partir de novembre mais le printemps et l'été sont les saisons où le risque de les rencontrer est le plus élevé.

---